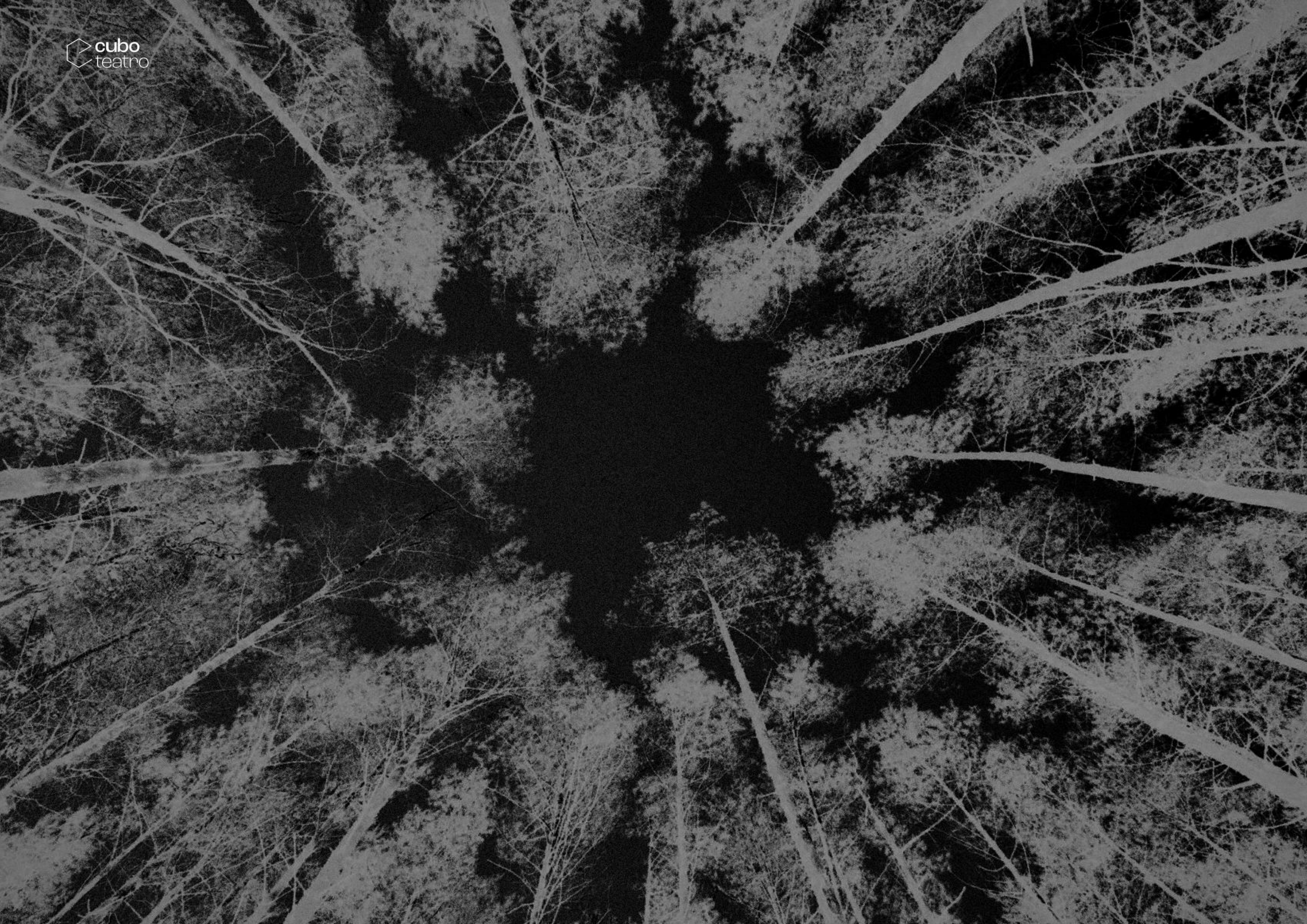


# LAWINIA

## JEDEM DAS SEINE

### TOCHTER VON GENERAL TITUS ANDRONICUS

Riscrittura del **Tito Andronico** di W. Shakespeare e H. Müller  
per drammaturgia sonora, composizione visiva e attrice assente



# Nel cuore della tragedia si nasconde la farsa

Rumori di un bosco. Sul palcoscenico, tre musicisti suonano ed eseguono una scenografia sonora, mentre le immagini di alberi vengono proiettate su un tulle in bianco e nero. Un fonico porta un microfono. Verifica che sia acceso. Esce.

Le luci sopra il microfono si accendono. In attesa dell'attrice che interpreta Lavinia. Il testo è proiettato su uno schermo. L'attrice non arriverà mai. Lo spettacolo prosegue.



## DESCRIZIONE DEL PROGETTO

Lavinia è un concerto visivo per attrice assente.

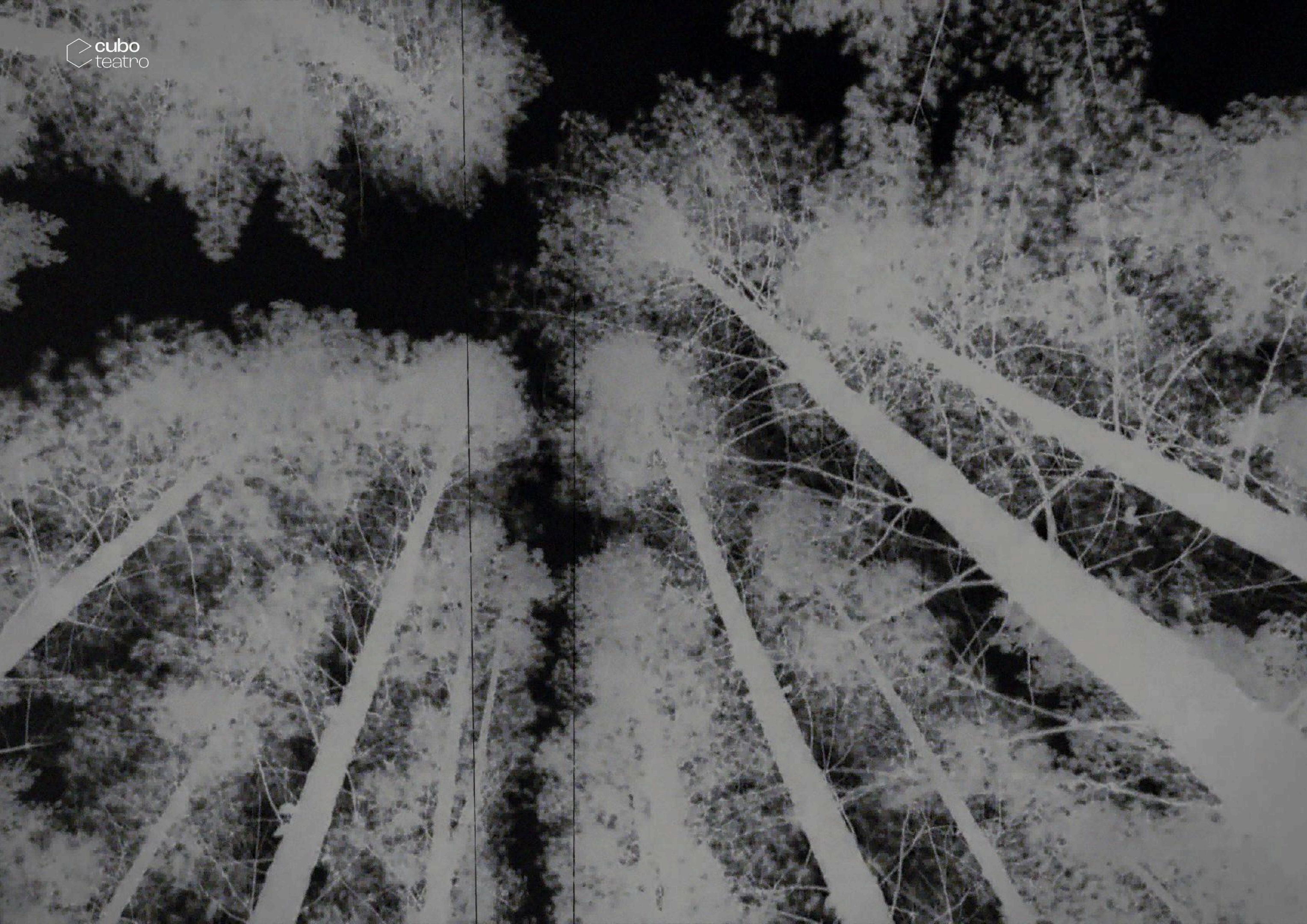
Un monologo in cui l'attrice non arriverà mai.

Tuttavia, i musicisti, il visual artist, il fonico, l'elettricista, eseguono comunque lo spartito.

**È così necessaria la presenza dell'attrice? Lavinia conta ancora qualcosa?**

Lo spettacolo in ogni caso non si fermerà.

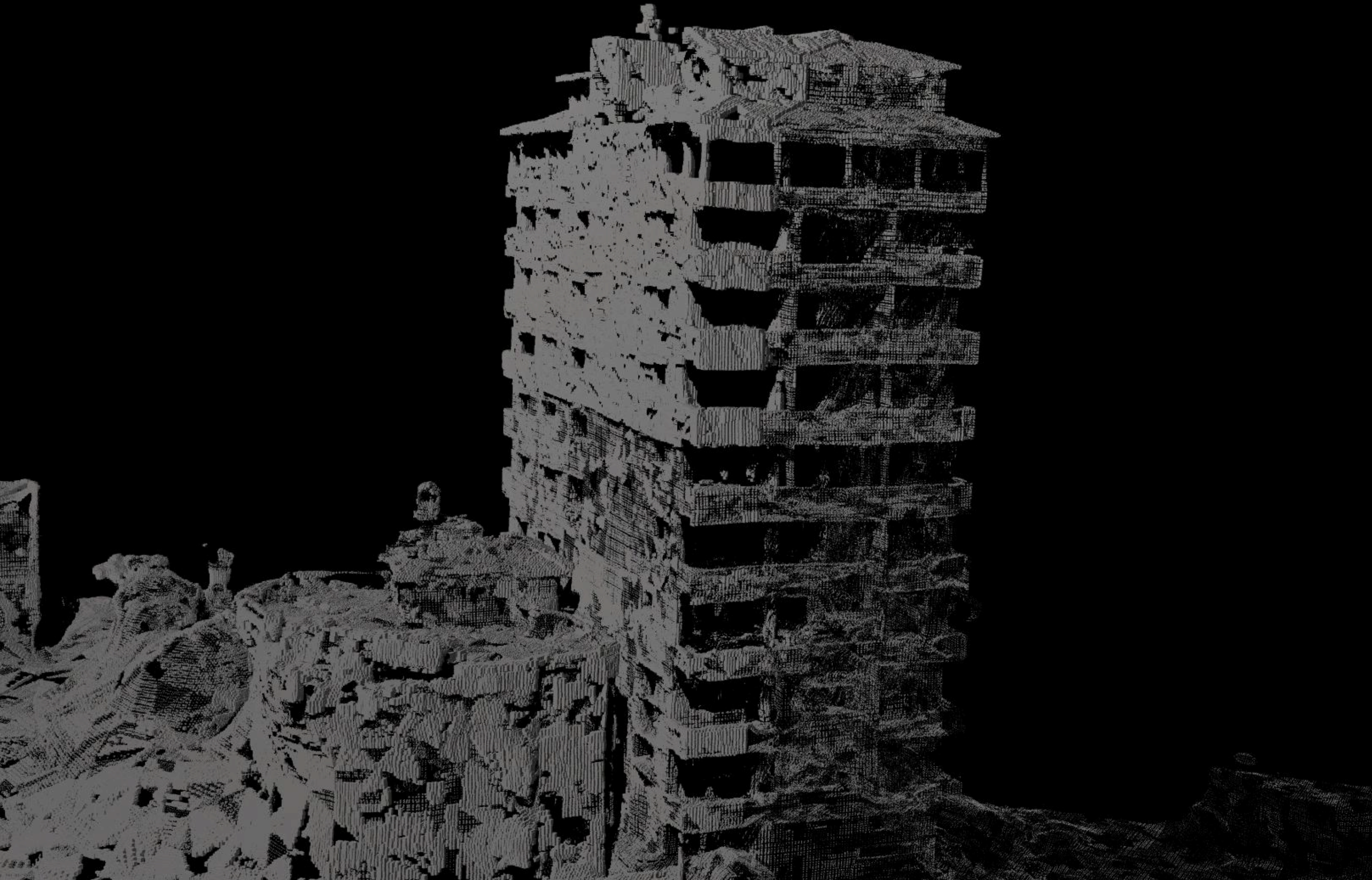
Mentre nella testa dello spettatore si proietta l'illusione della presenza dell'attrice, cuore della tragedia, la platea rimane inerme di fronte all'orrore della Storia.



## LA SINOSI

Lavinia, figlia del generale Tito, in epoca di guerra e di sterminio viene violentata da un gruppo di uomini che vogliono colpire il padre. Per evitare che lei possa denunciarli, i colpevoli le tagliano mani e lingua.

È l'inizio di una tragedia senza fine, a cui Lavinia assiste impotente e di cui, alla fine, rimarrà vittima.



## NOTE DI REGIA

Lavinia è un'opera i cui elementi artistici [musica, parole, visual] sono composti insieme per una scrittura complessa, in cui i linguaggi sono in dialogo emotivo, drammatico ed estetico.

La composizione è il frutto di una riflessione sul nostro sguardo impotente di fronte alla deriva sanguinosa e violenta della Storia che ci passa davanti. Osserviamo costantemente il precipitare in mondovisione, soffocati da immagini, claim, interviste, dichiarazioni che parlano di guerra nucleare.

Lavinia è il simbolo dell'in-agentività impotente che ci riguarda tutti, costretti all'immobilità dal nostro privilegio da cittadini dell'Occidente. Un privilegio a cui non riusciamo a rinunciare.

**Lavinia è la nostra storia, spettatori immobili dell'orrore del presente.**



## Multimedia

Disponibile in versione podcast.

## Accessibilità

Adatto al pubblico sordo e cieco.

## Traduzione

Fruibile in lingua italiana, inglese, francese e tedesca.

## CREDITI

---

Testo e Regia: di Girolamo Lucania

Musica composta e suonata dal vivo:

Mario Conte, Marco "Benz" Gentile, Ivan Bert

Visual art: Niccolò Borgia

Direzione tecnica: Alessandro Vendrame

Un progetto di Cubo

[Clicca qui per visionare il video integrale](#)

### Ivan Bert

Sound designer e musicista

Trombettista e compositore di ricerca che approfondisce la relazione tra gesto, suono, movimento e musica. Compone e produce colonne sonore e sound design per Danza Contemporanea, Teatro, ensemble orchestrali.



### Niccolò Borgia

Visual designer

Specializzato in produzione audiovisiva presso APM di Saluzzo, ha trascorso alcuni anni come montatore video e Motion Graphic Designer per rilevanti aziende di Torino. In seguito, ha scelto di orientare la sua espressione artistica verso le visual arts e l'illusionismo digitale.



### Mario Conte

Produttore, musicista, sound designer

Il suo lavoro spazia tra sound art, produzione musicale, teatro e musica per film, con collaborazioni italiane e internazionali. Lavora con istituzioni, fondazioni e agenzie creative, ed è co-fondatore della galleria indipendente Gigantic e del duo Mizookstra.



## CREDITI

---

### Riccardo Franco Loiri

Visual artist

Specializzato in produzione audiovisiva all'APM di Saluzzo e in Motion Graphic & Cgi presso iMasterArt, pone la sua ricerca artistica nel campo della visual art, del glitch e dell'astrattismo digitale. Collabora stabilmente con CUBO TEATRO e con realtà audiovisive e di ricerca artistica come HIGH.FILES COLLECTIVE e VARIABLES.



### Marco "Benz" Gentile

Polistrumentista e compositore

Polistrumentista, produttore e compositore, suona violino, viola, chitarra, mandolino e tastiere. Per oltre 15 anni ha fatto parte degli Architorti, collaborando con Peter Greenaway. Dal 2015 è chitarrista e violinista degli Africa Unite. Tra i suoi lavori recenti, musiche per la RAI e il disco solista di Rachele Bastregghi.



### Girolamo Lucania

Regista

Diplomato in Regia presso la Civica Scuola d'Arte Drammatica Paolo Grassi di Milano nel 2009, fonda la compagnia Cubo Teatro nel 2010, di cui è direttore artistico. È direttore artistico e co-fondatore dell'hub culturale OFF TOPIC e del progetto FERTILI TERRENI TEATRO.



**cubo**

**CONTACT US**

**Email**

[distribuzione@cuboteatro.it](mailto:distribuzione@cuboteatro.it)

**Website**

[www.cuboteatro.it](http://www.cuboteatro.it)

**Instagram**

[@cubo\\_teatro](https://www.instagram.com/cubo_teatro)

**Facebook**

[CuboTeatroTorino](https://www.facebook.com/CuboTeatroTorino)